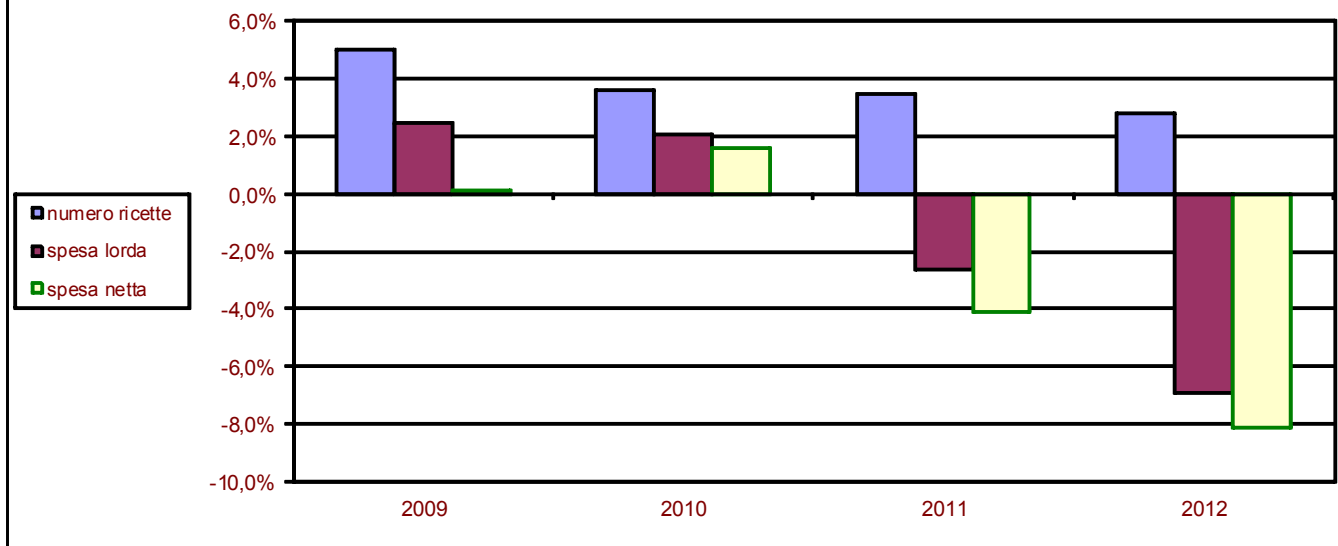




Spesa e numero ricette: variazione rispetto all'anno precedente



Prov.Aut. Trento	anno 2008	anno 2009	anno 2010	anno 2011	anno 2012	2008-2012	Inflazione 2008-2012
Numero ricette	3.682.794	3.865.553	4.003.909	4.144.488	4.262.308	+15.7%	8,8%
Spesa lorda	82.822.953	84.876.056	86.646.703	84.411.847	78.616.681	-5.1%	
Spesa netta	77.148.677	77.257.941	78.472.630	75.270.203	69.166.179	-10.3%	

I gruppi ATC di 1° livello a maggiore spesa a Trento: confronto 2012/2011

Gruppo ATC	incidenza su spesa 2012	diff. rispetto spesa 2011	incidenza sul n. confezioni 2012	diff. rispetto confezioni 2011
sistema cardiovascolare	33,80%	-14,40%	38,01%	+1,31%
apparato gastrointestinale e metabolismo	14,97%	+0,52%	19,51%	+8,73%
sistema nervoso	13,99%	+2,24%	9,13%	+3,82%
sistema respiratorio	10,44%	-1,30%	3,99%	-1,41%
sangue ed organi emopoietici	6,46%	+0,89%	9,35%	+5,06%
antimicrobici generali per uso sistemico	6,35%	-14,05%	6,38%	-2,56%
sistema genito-urinario ed ormoni sessuali	3,82%	+2,20%	3,65%	+1,38%
sistema muscolo-scheletrico	3,72%	-6,23%	3,73%	-1,54%
farmaci antineoplastici ed immunomodulatori	2,17%	-26,59%	0,60%	-2,19%
preparati ormonali sistemici, escl. ormoni sessuali e insuline	1,84%	+12,95%	3,73%	+4,89%

I 10 principi attivi a maggior spesa SSN a Trento

Principio attivo	incidenza su spesa 2012	diff. rispetto spesa 2011
salmeterolo xinafoato/fluticasone propionato	3,19%	-4,31%
rosuvastatina sale di calcio	2,87%	+3,66%
lansoprazolo	2,86%	+8,13%
enoxaparina sodica	2,47%	+5,28%
atorvastatina calcio triidrato	2,09%	-54,98%
omega polienoici (esteri etilici di acidi grassi polinsaturi)	1,73%	+3,32%
tiotropio bromuro	1,65%	+2,11%
amoxicillina triidrato/potassio clavulanato	1,49%	-4,10%
ezetimibe/simvastatina	1,45%	-0,76%
pantoprazolo sodico sesquidrato	1,35%	+8,65%

I 10 principi attivi più prescritti a Trento

Principio attivo	incidenza sul n. confezioni 2012	diff. rispetto confezioni 2011
lansoprazolo	4,38%	+10,11%
acido acetilsalicilico	4,00%	+4,94%
ramipril	2,98%	+7,01%
furosemide	2,90%	+2,69%
metformina cloridrato	2,44%	+7,37%
pantoprazolo sodico sesquidrato	2,14%	+12,50%
levotiroxina sodica	1,89%	+7,02%
omeprazolo	1,73%	-0,56%
amlodipina besilato	1,67%	+0,61%
amoxicillina triidrato/potassio clavulanato	1,63%	-0,68%